

Datenblatt
5752901

7.4W Luxar Glas GU10 460lm 2700K 36° dim



Dimmbar: ja

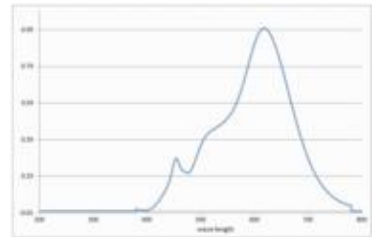
Unsere 7,4W **LUXAR GLAS PAR16** ist bedingt durch die hochwertige Ausführung optimal für Objekt- und Designleuchten geeignet. Sie ist mit der modernsten LED-Technologie ausgestattet und weist somit eine hohe Dimmerkompatibilität auf.

Ihre Farbwiedergabe mit einem RA-Wert von 90 lässt alles farbgetreu erstrahlen. Die vielen Varianten des Moduls in Lichtfarbe und Ausstrahlwinkeln ermöglichen eine breite Abdeckung der verschiedenen Einsatzfelder. Der niedrige Stromverbrauch der LED wird durch die gute Energieeffizienzklasse bestätigt.

Dimmerempfehlung: www.sigor.de/dimmerliste

| | |
|--------------|---|
| 460 lm | Nomineller Nutzlichtstrom |
| 7,40 Watt | Leistungsaufnahme |
| 65 Watt | Leistungsaufnahme herkömmliche Lampe |
| 2700 K | Farbtemperatur |
| Ra>90 | Farbwiedergabe |
| <6 sdcms | Farbkonsistenz |
| 36° | Abstrahlwinkel |
| GU10 | Sockel |
| QPAR51 | Außenkolben |
| klar | Ausführung |
| 54 mm | Länge |
| 50 mm | Durchmesser |
| IP | Schutzklasse |
| -20° - 40°C | Einsatztemperatur |
| 0.7 | Leistungsfaktor |
| 220-240 V AC | Betriebsspannung |
| 50/60 Hz | Betriebsfrequenz |
| 35 mA | Nennstrom |
| 8 kWh/1000h | Energieverbrauch |
| <1.0 s | Anlaufzeit zum Erreichen von 60% des vollen Lichtstroms |
| <0.5 s | Zündzeit |
| Ø 25.000 h | Nennlebensdauer |
| L70B50 | Messverfahren Lebensdauer |
| 0.7 | Lampenlichtstromerhalt am Ende der Nennlebensdauer |

Spektrale Strahlungsverteilung im Bereich 180 - 800 nm



SIGOR
5752901

| | |
|---|---|
| A | |
| B | |
| C | |
| D | |
| E | |
| F | |
| G | G |

8
kWh/1000h

2019/2015

Stand: 24.01.2024

